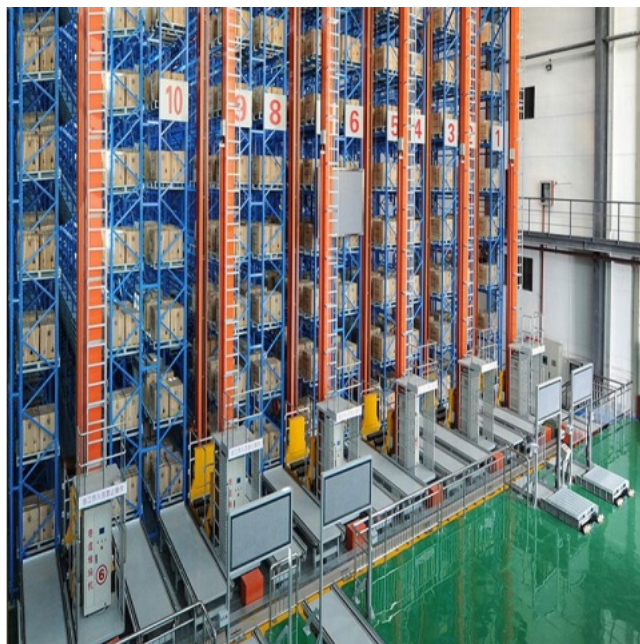


重庆小型立体仓库销售公司

发布日期：2025-09-22

自动化立体仓库设计，立体仓库设计步骤，一般分为：（一）收集、研究用户的原始资料，明确用户所要达到的目标，这些原始资料括：1. 明确自动化立体仓库与上游、下游衔接的工艺流程；2. 物流要求：上游进入仓库的较大入库量、向下游转运的较大出库量以及所要求的库容量；3. 物料的规格参数：物料的品种数、物料包装形式、外包装尺寸、重量、保存方式及其它物料的有关特性；4. 立体仓库的现场条件及环境要求；5. 用户对仓库管理系统的功能要求；6. 其它相关的资料及特殊要求。立体仓库可细分为高层立体仓库（15米以上）、中层立体仓库（5~15米）及低层立体仓库（5米以下）等。重庆小型立体仓库销售公司



全自动立体库在日用百货行业中的优势：1、无人化：各种搬运机械的无缝衔接实现整个仓库的无人化作业，从而降低人工成本，规避人员安全隐患和货物破损风险。2、信息化：信息识别技术和配套软件实现仓库内部的信息化管理，可实时掌握存品动态并实现快速调度3、密集化：仓储高度可达20m以上，巷道与货位几乎等宽，高位密集的存储方式极大地提高土地利用率4、高速化：每条巷道出货速度超过50托/小时，远高于叉车，保证仓库发货速度5、无缝对接：可与上游自动化生产系统和下游配送系统对接，提高企业供应链自动化的广度和深度。自动化立体库是一款结构复杂，功能齐全的智能仓储系统，它能够适应目前市场上大部分的企业公司。相信未来自动化立体库的市场将继续不断的扩大，也会有越来越多的企业接受使用自动化立体库。重庆小型立体仓库销售公司自动化立体仓库充分利用了仓库的垂直空间，单位面积的存储量远大于传统仓库。



自动化立体仓库的优势：1. 满足货物对环境的要求相较传统仓库，能较好地满足特殊仓储环境的需要，如避光、低温、有毒等特殊环境。保证货品在整个仓储过程的安全运行，提高了作业质量。2. 可追溯通过条码技术等，准确追踪货物的流向，实现货物的可追溯。3. 节省人力资源成本立体仓库内，各类自动化设备代替了大量的人工作业，较大降低人力资源成本。4. 及时处理呆滞料部分物料由于技改或产品过时变成了呆料，忘记入账变成了死料，不能及时清理，既占用库存货位，又占用资金。立体仓库系统的物料入库，自动建账，不产生死料，可以搜索一定时期内没有操作的物料，及时处理呆料。

一、自动化立体仓库组成部份

1. 货架:用于存储货物的钢结构。主要有焊接式货架和组合式货架两种基本形式。
2. 托盘（货箱）：用于承载货物的器具，亦称工位器具。
3. 巷道堆垛机:用于自动存取货物的设备。按结构形式分为单立柱和双立柱两种基本形式；按服务方式分为直道、弯道和转移车三种基本形式。
4. 输送机系统:立体库的主要边缘设备，负责将货物运送到堆垛机或从堆垛机将货物移走。输送机种类非常多，常见的有辊道输送机，链条输送机，升降台，分配车，提升机，皮带机等
5. AGV系统:即自动导向小车。根据其导向方式分为感应式导向小车和激光导向小车
6. WCS自动控制系统:驱动自动化立体库系统各设备的自动控制系统。以采用现场总线方式为控制模式为主
7. WMS信息管理系统:是全自动化立体库系统的重心，可以与其他系统（如ERP系统等）联网或集成。自动化立体仓库由各类自动化设备代替了人工操作，较大降低了人力资源成本。



立体仓库选择机械设备类型及相关参数货架：货架的设计是立体仓库设计的一项重要内容，它直接影响到立体仓库面积和空间的利用率。①货架形式：货架的形式有很多，而用在自动化立体仓库的货架一般有：横梁式货架、牛腿式货架、流动式货架等。设计时，可根据货物单元的外形尺寸、重量及其它相关因素来合理选取。②货格的尺寸：货格的尺寸取决于货物单元与货架立柱、横梁（牛腿）之间的间隙大小，同时，在一定程度上也受到货架结构型式及其它因素的影响。自动化立体仓库发展趋势 自动化程度和管理水平不断提高，运转速度加快，出入库能力增强，货物周转率提高。重庆小型立体仓库销售公司

自动化立体仓库AGV系统:即自动导向小车。根据其导向方式分为感应式导向小车和激光导向小车。重庆小型立体仓库销售公司

按操作方式分类：1. 人工寻址、人工装取方式。由人工操作机械运行并在高层货架上认址，然后由人工将货物由货架取出或将搬运车上的货物装入货架。2. 自动寻址，人工装取方式。按输入的指令，机械自动运行寻址认址，运行到预定货位后，自动停住，然后由人工装货或从货架中取货。3. 自动寻址、自动装取方式，是无人操作方式。按控制者的指令或按计算机出库、入库的指令进行自动操作。以上三方式，人工寻址、人工装取主要适用于中、低层立体仓库，另两种适用于中、高层立体仓库。重庆小型立体仓库销售公司

江苏鹤奇工业自动化设备有限公司位于江苏省盱眙县经济开发区国槐大道16号，是一家专业的江苏鹤奇工业自动化设备有限公司主要经营自动化控制系统及设备的制造加工、研发、销售，电子元器件、机械设备零部件的制造、销售，计算机网络工程施工，计算机软件研发、销售，机械设备、电子产品的销售，从事货物及技术的进出口设备。公司。致力于创造高品质的产品与服务，以诚信、敬业、进取为宗旨，以建鹤奇产品为目标，努力打造成为同行业中具有影响力的企业。公司坚持以客户为中心、江苏鹤奇工业自动化设备有限公司主要经营自动化控制系统及设备的制造加工、研发、销售，电子元器件、机械设备零部件的制造、销售，计算机网络工程施工，计算机软件研发、销售，机械设备、电子产品的销售，从事货物及技术的进出口设备。市场为导

向，重信誉，保质量，想客户之所想，急用户之所急，全力以赴满足客户的一切需要。自公司成立以来，一直秉承“以质量求生存，以信誉求发展”的经营理念，始终坚持以客户的需求和满意为重点，为客户提供良好的自动化立体仓库，堆垛机，穿梭车□AGV小车生产厂家，从而使公司不断发展壮大。